

# **RAPORT**

**Wydziałowej Komisji ds. Jakości Kształcenia  
dotyczący badań ankietowych  
przeprowadzonych wśród studentów  
po semestrze letnim roku akademickiego 2016/2017**

Opracowanie:  
dr Magdalena Molendowska

Wydział Prawa, Administracji i Zarządzania  
Uniwersytetu Jana Kochanowskiego w Kielcach  
Kielce 2017

Raport dotyczy badań ankietowych przeprowadzonych wśród studentów Wydziału Prawa, Administracji i Zarządzania po semestrze letnim roku akademickiego 2016/2017. Studenci anonimowo, dobrowolnie, poprzez system Wirtualnej Uczelni odpowiadali na pytania ankiety oceniającej nauczyciela akademickiego oraz ankiety oceniającej zajęcia dydaktyczne.

Wydziałowa Komisja ds. Jakości Kształcenia otrzymała pliki zawierające wyniki ankiet w postaci:

- ocena wg przedmiotów,
- ocena wg pytań
- oceny nauczyciela akademickiego z podziałem na Instytuty

W ankietach oceniających prowadzącego i zajęcia uwzględniano następujące rodzaje zajęć:

Le – Lektorat

L – Laboratorium

S – Seminarium

K – Konwersatorium

C – Ćwiczenia

W – Wykład

P – Praktyki

### **Studentów pytano w ankietach o:**

1. Określenie wymagań wobec studentów
2. Postawa prowadzącego zajęcia wobec studentów
3. Prowadzenie zajęć zgodnie z kartą przedmiotu
4. Przedstawienie i wyjaśnienie karty przedmiotu
5. Przystępność w przekazywaniu treści kształcenia
6. Punktualność i terminowość prowadzenia zajęć
7. Sposób prowadzenia zajęć
8. Wykorzystanie infrastruktury i/lub środków dydaktycznych do prowadzonych zajęć

W zestawieniach uwzględniono: średnią ocenę, liczbę głosów oraz liczbę studentów, z podziałem na kierunek, poziom i formę studiów. Podział ten przedstawia poniższa tabela.

**Tabela 1. Podział na kierunek, typ i rodzaj studiów**

<b>L.p.</b>	<b>Kierunek</b>	<b>Typ studiów</b>	<b>Rodzaj studiów</b>
1.	Administracja	Pierwszego stopnia Drugiego stopnia	Stacjonarne/ Niestacjonarne
2.	Bezpieczeństwo narodowe	Pierwszego stopnia	Stacjonarne/ Niestacjonarne
3.	Ekonomia	Pierwszego stopnia Drugiego stopnia	Stacjonarne/ Niestacjonarne
4.	Finanse i rachunkowość	Pierwszego stopnia	Stacjonarne/ Niestacjonarne
5.	Logistyka	Pierwszego stopnia	Stacjonarne/ Niestacjonarne
6.	Politologia	Pierwszego stopnia Drugiego stopnia	Stacjonarne
7.	Prawo	Jednolite magisterskie	Stacjonarne/ Niestacjonarne
8.	Stosunki Międzynarodowe	Pierwszego stopnia	Stacjonarne
8.	Zarządzanie	Pierwszego stopnia Drugiego stopnia	Stacjonarne/ Niestacjonarne

**Na Wydziale Prawa, Administracji i Zarządzania w ocenach zajęć i pracowników uczestniczyło 548 studentów. Oddano w sumie 29376 głosów, a średnia ocena wyniosła 4,59.**

**Tabela 2. Wyniki ogólne ankiet**

<b>Średnia</b>	<b>Liczba głosów</b>	<b>Liczba studentów</b>	<b>Kierunek</b>
<b>4,83</b>	351	4	Politologia
<b>4,68</b>	2061	40	Logistyka
<b>4,66</b>	5197	80	Finanse i rachunkowość
<b>4,62</b>	2861	48	Prawo
<b>4,61</b>	2581	50	Ekonomia
<b>4,56</b>	5177	100	Zarządzanie
<b>4,52</b>	7582	152	Administracja
<b>4,5</b>	248	3	Stosunki Międzynarodowe
<b>4,33</b>	3318	64	Bezpieczeństwo narodowe

Najwięcej głosów oddano na kierunkach: Administracja (7582 głosów, 152 studentów), Finanse i rachunkowość (5197 głosów, 80 studentów) oraz Zarządzanie (5177 głosów, 100 studentów).

Najwyższą średnią uzyskał kierunek Politologia (średnia 4,83) przy 4 osobach głosujących, a najniższą kierunek Bezpieczeństwo narodowe (średnia 4,33) przy 64 osobach głosujących.

**Tabela 3. Forma zajęć**

Średnia	Forma
4,82	Lektorat
4,78	Seminarium
4,68	Laboratorium
4,66	Ćwiczenia
4,6	Konwersatorium
4,59	Praktyki
4,56	Wykład

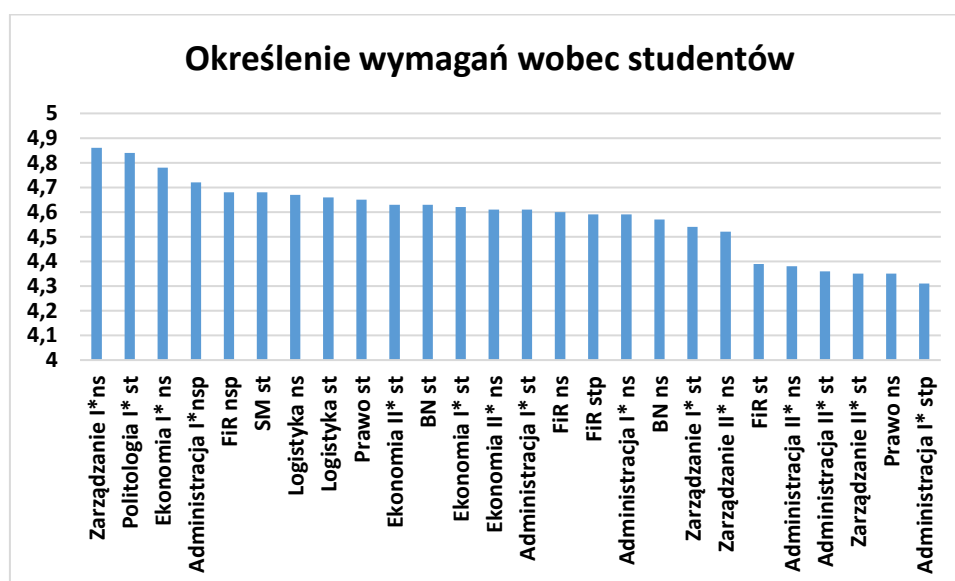
Najwyżej ocenioną formą jest lektorat (średnia ocena 4,82), następnie seminarium, laboratorium, ćwiczenia, konwersatorium, praktyki, a najniższej ocenioną formą zajęć są wykłady (średnia 4,56).

## WYNIKI ANKIET WG PYTAŃ

st/stp – studia stacjonarne/ studia stacjonarne profil praktyczny

nst/nsp – studia niestacjonarne/ studia niestacjonarne profil praktyczny

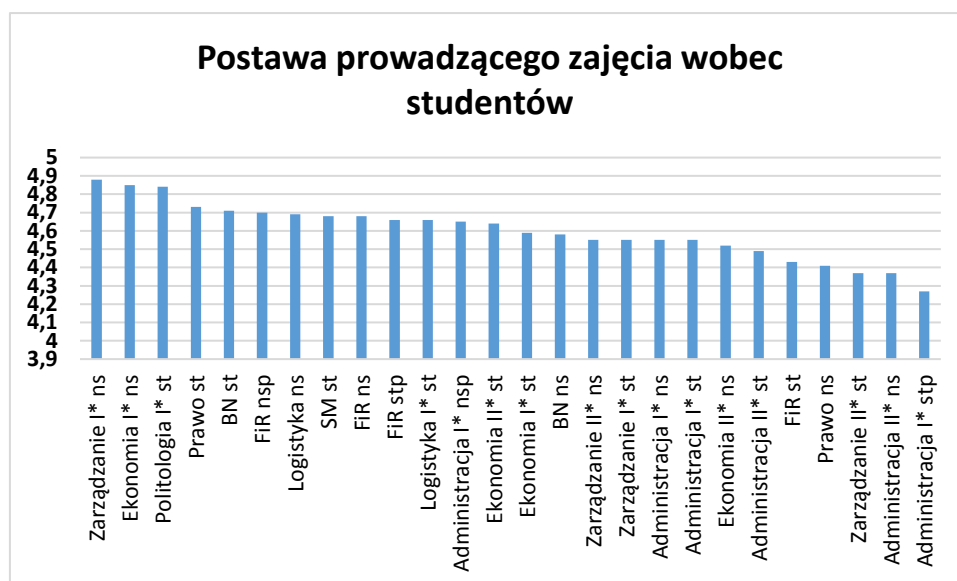
**Tabela 4. Określenie wymagań wobec studentów**



Zarządzanie I\* ns – 4,86

Administracja I\* stp – 4,31

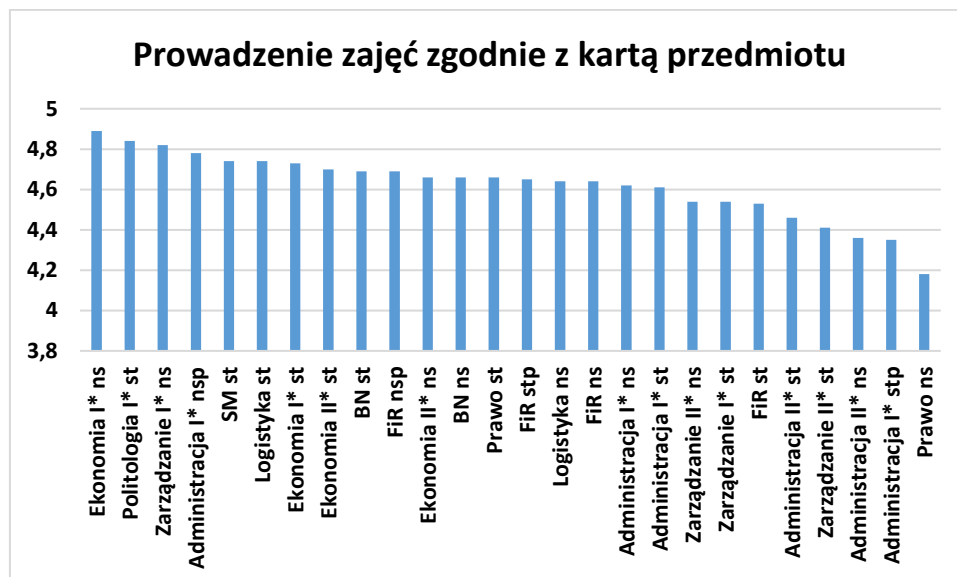
**Tabela 5. Postawa prowadzącego zajęcia wobec studentów**



Zarządzanie I\* ns – 4,88

Administracja I\* stp – 4,27

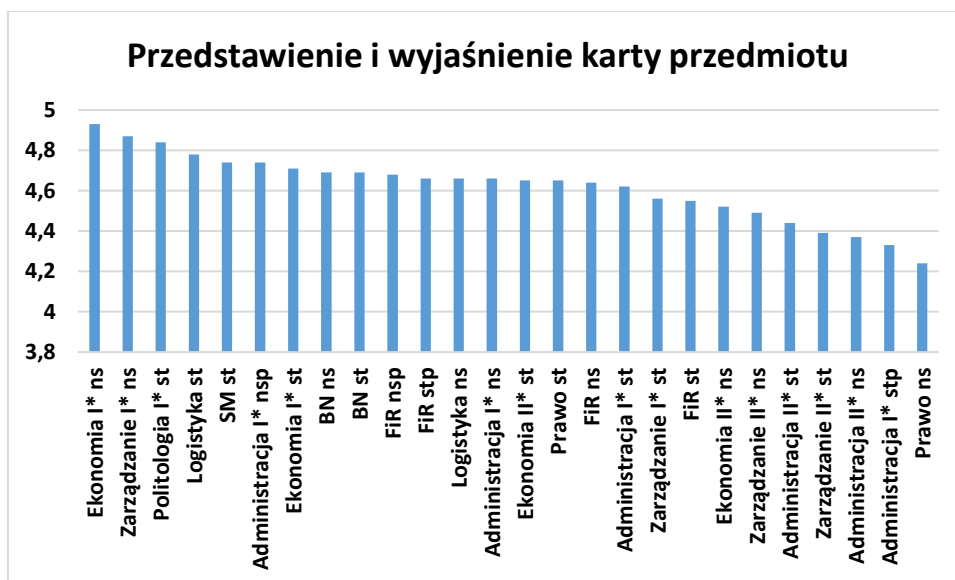
**Tabela 6. Prowadzenie zajęć zgodnie z kartą przedmiotu**



Ekonomia I\* ns – 4,89

Prawo ns – 4,18

**Tabela 7. Przedstawienie i wyjaśnienie karty przedmiotu**



Zarządzanie I\* ns – 4,93

Prawo ns – 4,24

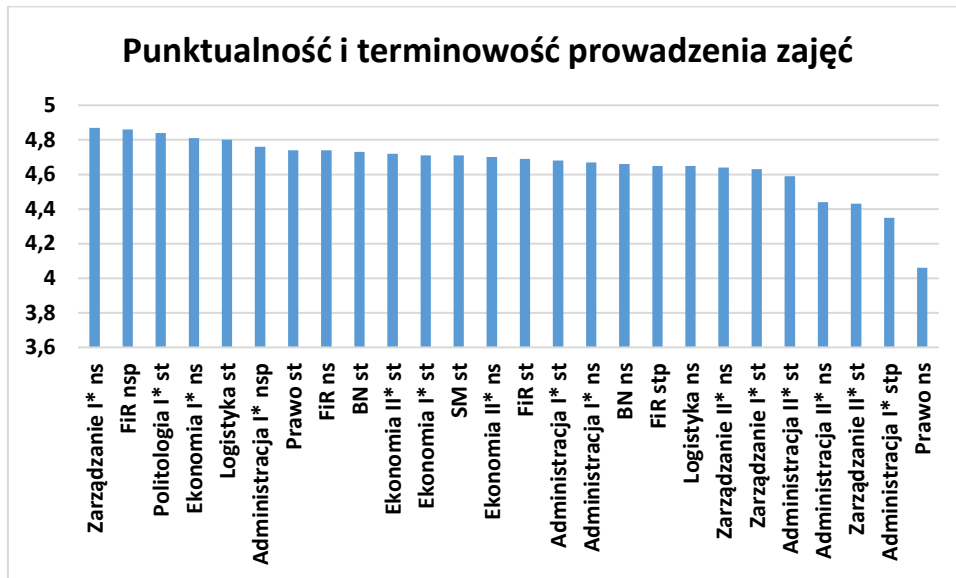
**Tabela 8. Przystępność w przekazywaniu treści kształcenia**



Politologia I\* st – 4,84

Prawo ns – 4,12

**Tabela 9. Punktualność i terminowość prowadzenia zajęć**



Zarządzanie I\* ns – 4,87

Prawo ns – 4,06

**Tabela 10. Sposób prowadzenia zajęć**

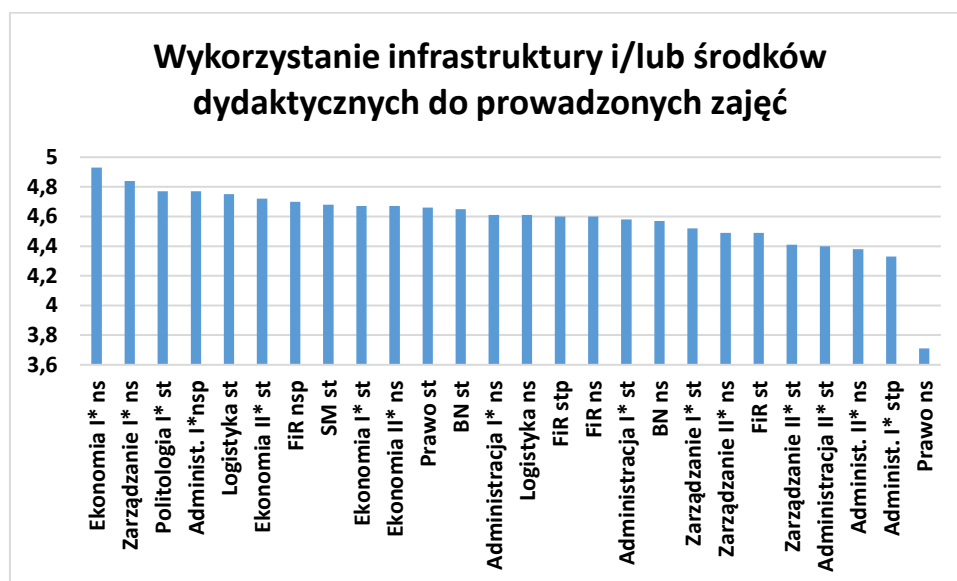


Ekonomia I\* ns – 4,89

Prawo ns – 3,94



**Tabela 11. Wykorzystanie infrastruktury i/lub środków dydaktycznych do prowadzonych zajęć**



Ekonomia I\* ns – 4,93

Prawo ns – 3,71

## PODSUMOWANIE

Z analizy ankiet, które zostały wypełnione przez studentów za pośrednictwem Wirtualnej Uczelni wynika przede wszystkim, że nadal najsłabszym ogniwem niniejszego badania jest sposób jego przeprowadzenia (forma elektroniczna). Wydział Prawa, Administracji i Zarządzania liczy 3674 studentów, natomiast liczba osób, które wzięły udział w badaniu to 548, co stanowi ok. 15% wszystkich studentów. Najwyższą średnią uzyskał kierunek Politologia (średnia 4,83) jednak głosowało tylko 4 studentów, więc wynik ten nie jest miarodajny. Drugie miejsce po kierunku Politologia uzyskał kierunek Logistyka (średnia 4,68) przy 40 osobach głosujących, podobną średnią uzyskał kierunek Finanse i rachunkowość (4,66) przy 80 osobach głosujących, a najniższą kierunek Bezpieczeństwo narodowe (średnia 4,33) przy 64 osobach głosujących.

## OCENA PRACY DZIEKANATÓW

Praca dziekanatów Wydziału Prawa, Administracji i Zarządzania została oceniona na średnią 4,11 przy liczbie głosów 1711.

**Tabela 1. Ocena ogólna**

<b>ŚREDNIA</b>	<b>LICZBA GŁOSÓW</b>	<b>KIERUNEK</b>
<b>5</b>	<b>3</b>	<b>PD-Zarządzanie podmiotem leczniczym</b>
<b>5</b>	<b>1</b>	<b>PD-Zarządzanie zasobami ludzkimi</b>
<b>4,67</b>	<b>3</b>	<b>PD-Zarządzanie finansami i księgowość</b>
<b>4,21</b>	<b>280</b>	<b>Finanse i rachunkowość</b>
<b>4,21</b>	<b>253</b>	<b>Bezpieczeństwo narodowe</b>
<b>4,15</b>	<b>166</b>	<b>Prawo</b>
<b>4,12</b>	<b>92</b>	<b>Logistyka</b>
<b>4,1</b>	<b>20</b>	<b>Stosunki międzynarodowe</b>
<b>4,08</b>	<b>403</b>	<b>Administracja</b>
<b>4,05</b>	<b>235</b>	<b>Zarządzanie</b>
<b>3,96</b>	<b>243</b>	<b>Ekonomia</b>
<b>3,75</b>	<b>12</b>	<b>Politologia</b>

**Tabela 2. Ocena wg pytań – wyniki ogólne**

<b>PYTANIE</b>	<b>LICZBA GŁOSÓW</b>	<b>ŚREDNIA</b>
Jak oceniasz obsługę w zakresie planowania zajęć?	<b>480</b>	<b>3,95</b>
Jak oceniasz obsługę w zakresie spraw socjalno-bytowych (stypendia itp.)?	<b>355</b>	<b>4,07</b>
Jak oceniasz obsługę w zakresie spraw związanych z tokiem studiów (w dziekanacie)?	<b>474</b>	<b>4,16</b>
Jak oceniasz obsługę w zakresie spraw związanych z tokiem	<b>402</b>	<b>4,28</b>

studiów (w instytucie/katedrze)?		
----------------------------------	--	--

**Tabela 3. Ocena wg pytań – z podziałem na kierunki**

**Jak oceniasz obsługę w zakresie planowania zajęć?**

<b>ŚREDNIA</b>	<b>LICZBA GŁOSÓW</b>	<b>KIERUNEK</b>
5	1	PD-Zarządzanie podmiotem leczniczym
5	1	PD-Zarządzanie zasobami ludzkimi
4,67	3	Politologia
4,12	68	Bezpieczeństwo narodowe
4,1	48	Prawo
4,09	82	Finanse i rachunkowość
4,04	28	Logistyka
4	1	PD-Zarządzanie finansami i księgowość
3,94	109	Administracja
3,81	69	Ekonomia
3,67	6	Stosunki międzynarodowe
3,53	64	Zarządzanie

**Jak oceniasz obsługę w zakresie spraw socjalno-bytowych (stypendia itp.)?**

<b>ŚREDNIA</b>	<b>LICZBA GŁOSÓW</b>	<b>KIERUNEK</b>
4,27	59	Finanse i rachunkowość
4,2	56	Bezpieczeństwo narodowe
4,19	48	Zarządzanie
4,14	14	Logistyka
4,03	90	Administracja
4	4	Stosunki międzynarodowe
3,88	48	Ekonomia
3,76	33	Prawo
3	3	Politologia

**Jak oceniasz obsługę w zakresie spraw związanych z tokiem studiów (w dziekanacie)?**

<b>ŚREDNIA</b>	<b>LICZBA GŁOSÓW</b>	<b>KIERUNEK</b>
5	1	PD-Zarządzanie finansami i księgowość
5	1	PD-Zarządzanie podmiotem leczniczym
4,6	5	Stosunki międzynarodowe
4,26	65	Zarządzanie
4,25	48	Prawo
4,2	81	Finanse i rachunkowość
4,15	110	Administracja
4,09	67	Bezpieczeństwo narodowe
4,08	26	Logistyka
4,06	67	Ekonomia
3,67	3	Politologia

**Jak oceniasz obsługę w zakresie spraw związanych z tokiem studiów (w instytucie/katedrze)?**

<b>ŚREDNIA</b>	<b>LICZBA GŁOSÓW</b>	<b>KIERUNEK</b>
5	1	PD-Zarządzanie finansami i księgowość (9)
5	1	PD-Zarządzanie podmiotem leczniczym (4)
4,44	62	Bezpieczeństwo narodowe
4,43	37	Prawo
4,36	58	Finanse i rachunkowość
4,28	58	Zarządzanie
4,25	24	Logistyka
4,21	94	Administracja
4,2	5	Stosunki międzynarodowe
4,08	59	Ekonomia
3,67	3	Politologia