

RAPORT

**Wydziałowej Komisji ds. Jakości Kształcenia
dotyczący badań ankietowych
przeprowadzonych wśród studentów
po semestrze zimowym roku akademickiego
2017/2018**

Opracowanie:
dr Magdalena Molendowska

Wydział Prawa, Administracji i Zarządzania
Uniwersytetu Jana Kochanowskiego w Kielcach
Kielce 2018

Raport dotyczy badań ankietowych przeprowadzonych wśród studentów Wydziału Prawa, Administracji i Zarządzania po semestrze zimowym roku akademickiego 2017/2018. Studenci anonimowo, dobrowolnie, poprzez system Wirtualnej Uczelni odpowiadali na pytania ankiety oceniającej nauczyciela akademickiego oraz ankiety oceniającej zajęcia dydaktyczne.

Wydziałowa Komisja ds. Jakości Kształcenia otrzymała pliki zawierające wyniki ankiet w postaci:

- ocena wg przedmiotów,
- ocena wg pytań
- oceny nauczyciela akademickiego z podziałem na Instytuty
- ocena administracji na wydziale wg pytań
- ocena administracji na wydziale wyniki ogólne

W ankietach oceniających prowadzącego i zajęcia uwzględniano następujące rodzaje zajęć:

L – Laboratorium

S – Seminarium

C – Ćwiczenia

W – Wykład

Studentów pytano w ankietach o:

1. Określenie wymagań wobec studentów
2. Postawa prowadzącego zajęcia wobec studentów
3. Prowadzenie zajęć zgodnie z kartą przedmiotu
4. Przedstawienie i wyjaśnienie karty przedmiotu
5. Przystępność w przekazywaniu treści kształcenia
6. Punktualność i terminowość prowadzenia zajęć
7. Sposób prowadzenia zajęć
8. Wykorzystanie infrastruktury i/lub środków dydaktycznych do prowadzonych zajęć

W zestawieniach uwzględniono: średnią ocenę, liczbę głosów oraz liczbę studentów, z podziałem na kierunek, poziom i formę studiów. Podział ten przedstawia poniższa tabela.

Tabela 1. Podział na kierunek, typ i rodzaj studiów

L.p.	Kierunek	Typ studiów	Rodzaj studiów
1.	Administracja	Pierwszego stopnia Drugiego stopnia	Stacjonarne/ Niestacjonarne
2.	Bezpieczeństwo narodowe	Pierwszego stopnia Drugiego stopnia	Stacjonarne/ Niestacjonarne
3.	Ekonomia	Pierwszego stopnia Drugiego stopnia	Stacjonarne/ Niestacjonarne
4.	Finanse i rachunkowość	Pierwszego stopnia	Stacjonarne/ Niestacjonarne
5.	Logistyka	Pierwszego stopnia	Stacjonarne/ Niestacjonarne
6.	Politologia	Pierwszego stopnia Drugiego stopnia	Stacjonarne
7.	Prawo	Jednolite magisterskie	Stacjonarne/ Niestacjonarne
8.	Stosunki Międzynarodowe	Pierwszego stopnia	Stacjonarne
9.	Studia skandynawskie (Scandinavian studies)	Pierwszego stopnia	Stacjonarne
10.	Zarządzanie	Pierwszego stopnia Drugiego stopnia	Stacjonarne/ Niestacjonarne

Na Wydziale Prawa, Administracji i Zarządzania w ocenach zajęć i pracowników uczestniczyło 714 studentów (w poprzednim semestrze 548 studentów), a średnia ocena wyniosła 4,61 (poprzedni semestr 4,59).

Tabela 2. Wyniki ogólne ankiet

Średnia	Liczba studentów	Kierunek
4,89	4	Politologia
4,69	72	Ekonomia
4,67	98	Bezpieczeństwo narodowe
4,66	105	Zarządzanie
4,62	6	Stosunki Międzynarodowe
4,6	99	Prawo
4,6	7	Studia skandynawskie (Scandinavian studies)
4,57	67	Logistyka
4,55	104	Finanse i rachunkowość
4,5	124	Administracja

STUDIA PODYPLOMOWE

Średnia	Liczba studentów	Kierunek
4,99	5	PD-Zarządzanie zasobami ludzkimi
4,9	12	PD-Prawo pracy, płace i ubezpieczenia społeczne
4,9	4	PD-Zarządzanie finansami i księgowość
4,85	4	PD-Zarządzanie oświatą

4,58	3	PD-Organizacja i zarządzanie w hotelarstwie, gastronomii i turystyce
-------------	---	--

Najwięcej studentów wzięło udział na kierunkach: Administracja (124 studentów), Zarządzanie (105 studentów) i Finanse i rachunkowość (104 studentów). Najwyższą średnią uzyskał kierunek Politologia (średnia 4,89) przy tylko 4 osobach głosujących, a najniższą kierunek Administracja (średnia 4,33) przy 124 osobach głosujących.

Tabela 3. Forma zajęć

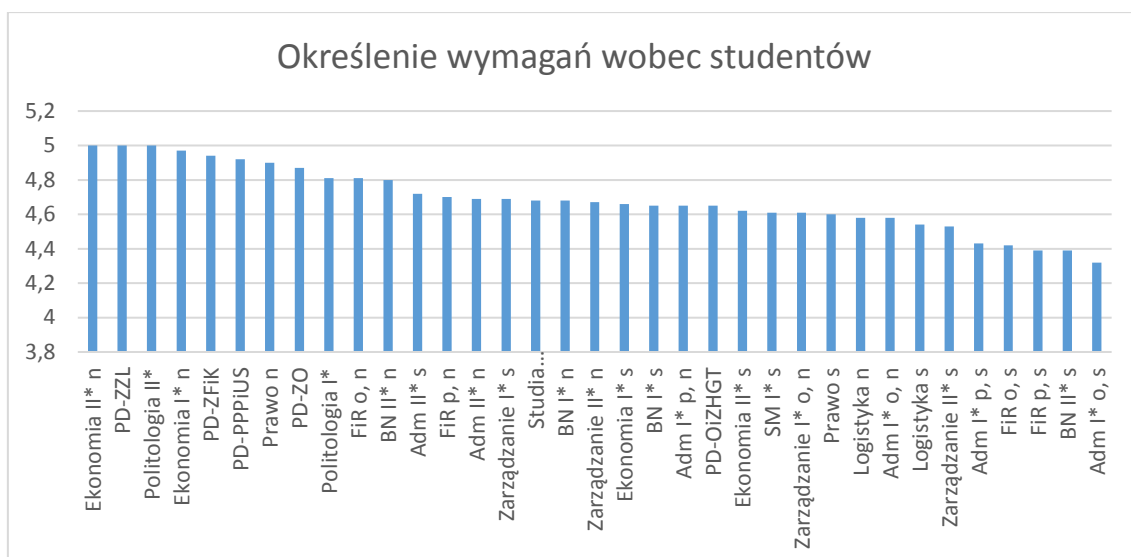
Średnia	Forma
4,87	Seminarium
4,64	Ćwiczenia
4,56	Wykład
4,4	Laboratorium

Najwyżej ocenioną formą jest seminarium (średnia ocena 4,87), następnie ćwiczenia i wykład, a najniższej ocenioną formą zajęć jest laboratorium (średnia 4,4).

WYNIKI ANKIET WG PYTAŃ

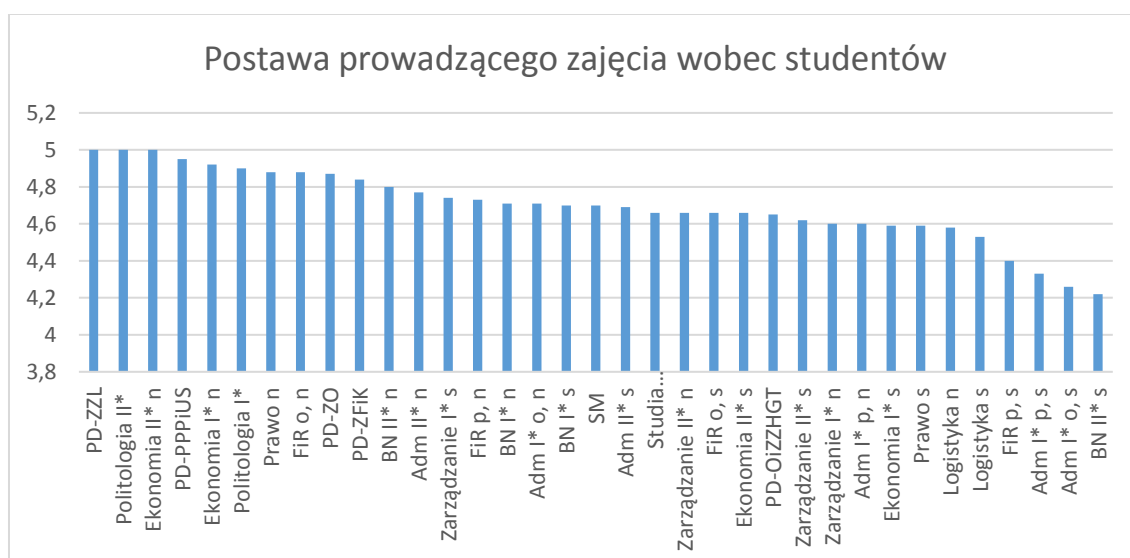
s/n – studia stacjonarne/ studia niestacjonarne
p - profil praktyczny, o – profil ogólnoakademicki

Tabela 4. Określenie wymagań wobec studentów



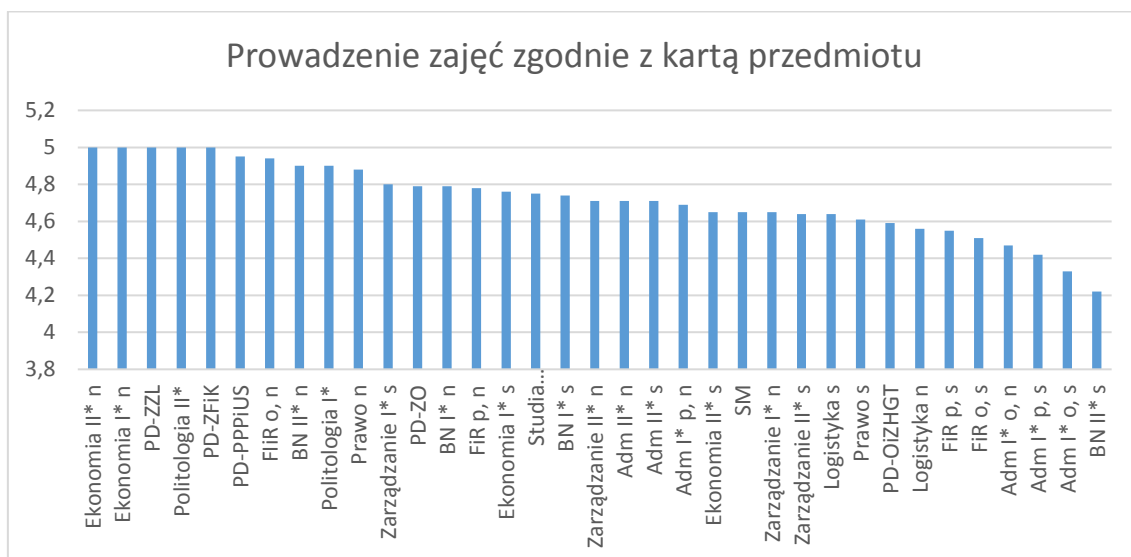
Ekonomia II* n – 5
Administracja I* o, s – 4,32

Tabela 5. Postawa prowadzącego zajęcia wobec studentów



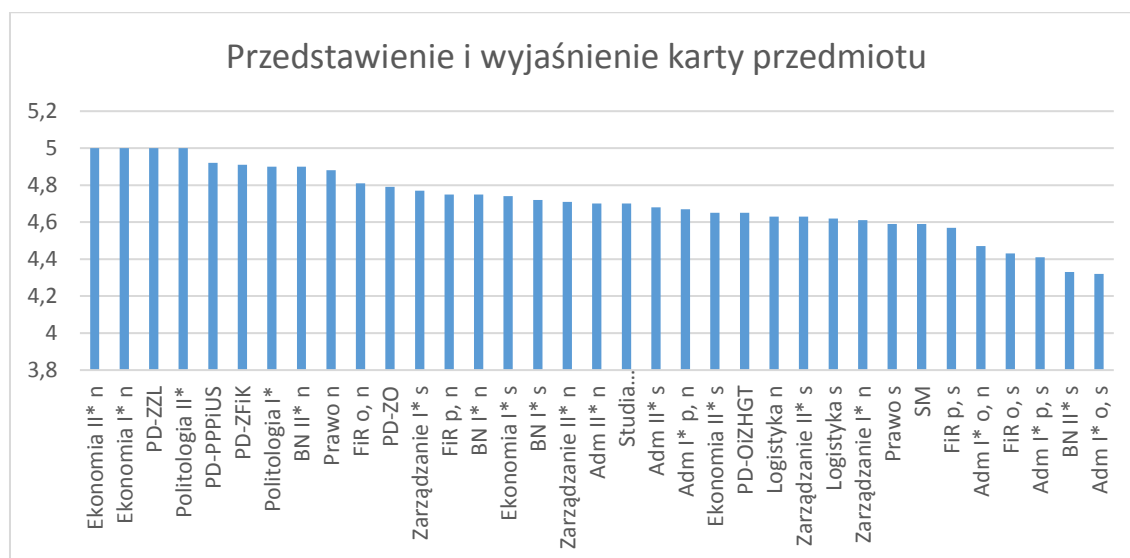
PD – Zarządzanie Zasobami Ludzkimi – 5
 Bezpieczeństwo narodowe II* s – 4,22

Tabela 6. Prowadzenie zajęć zgodnie z kartą przedmiotu



Ekonomia II* n – 5
 Bezpieczeństwo narodowe II* s – 4,22

Tabela 7. Przedstawienie i wyjaśnienie karty przedmiotu



Ekonomia II* n – 5
 Administracja I* o, s – 4,32

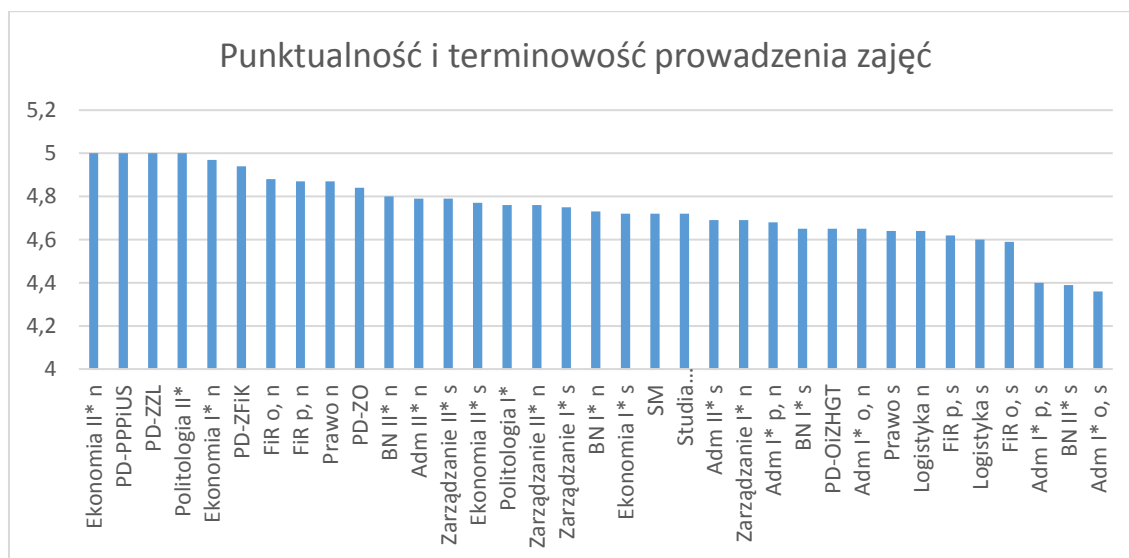
Tabela 8. Przystępność w przekazywaniu treści kształcenia



Politologia II* st – 5

Bezpieczeństwo narodowe II* s – 4,2

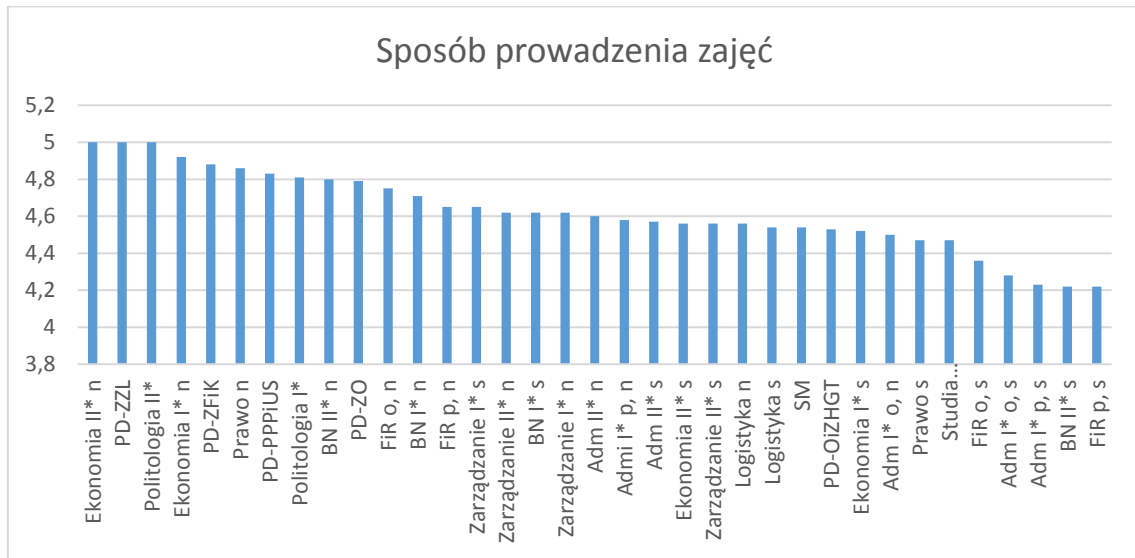
Tabela 9. Punktualność i terminowość prowadzenia zajęć



Ekonomia II* n – 5

Administracja I* o, s – 4,36

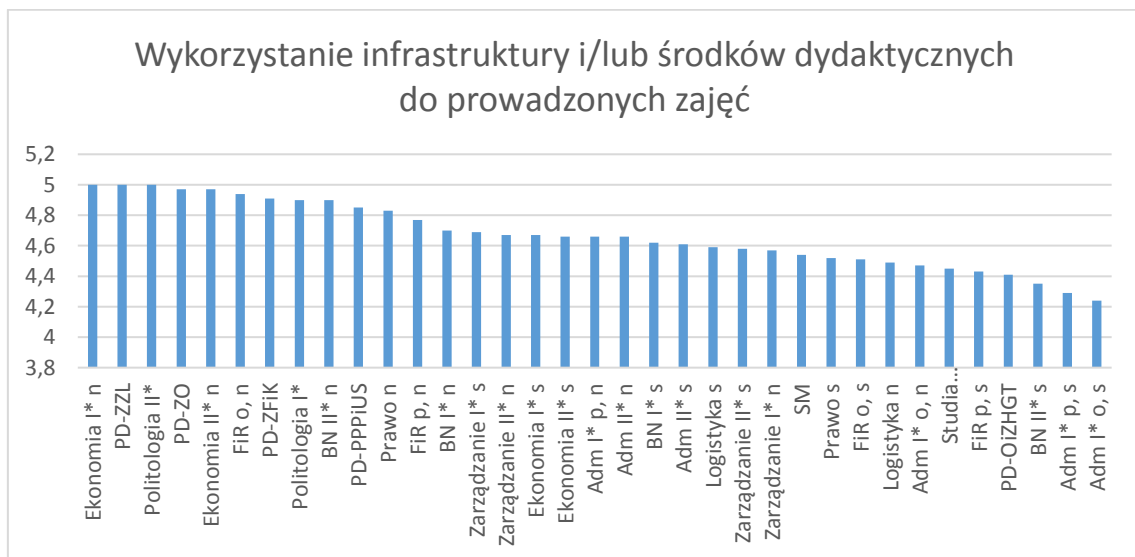
Tabela 10. Sposób prowadzenia zajęć



Ekonomia II* n – 5

Finanse i rachunkowość p, s – 4,22

Tabela 11. Wykorzystanie infrastruktury i/lub środków dydaktycznych do prowadzonych zajęć



Ekonomia I* n – 5

Administracja I* o, s – 4,24

PODSUMOWANIE

Z analizy ankiet, które zostały wypełnione przez studentów za pośrednictwem Wirtualnej Uczelni wynika przede wszystkim, że nadal najsłabszym ogniwem niniejszego badania jest sposób jego przeprowadzenia (forma elektroniczna). Wydział Prawa, Administracji i Zarządzania liczy studentów, natomiast liczba osób, które wzięły udział w badaniu to 714, co stanowi 20,7 % wszystkich studentów. W porównaniu z poprzednim semestrem nastąpił niewielki wzrost liczby studentów biorących udział w nadaniu, wówczas brało udział 14,92 %. Najwyższą średnią uzyskał kierunek Politologia (średnia 4,89) przy tylko 4 osobach głosujących, a najniższą kierunek Administracja (średnia 4,33) przy 124 osobach głosujących.

OCENA PRACY DZIEKANATÓW

Praca dziekanatów Wydziału Prawa, Administracji i Zarządzania została oceniona na średnią 4,09 (poprzedni semestr 4,11) przy liczbie głosów 1737.

Tabela 1. Ocena ogólna

ŚREDNIA	KIERUNEK
5	PD-Zarządzanie zasobami ludzkimi
4,91	PD-Prawo pracy, płace i ubezpieczenia społeczne
4,89	PD-Zarządzanie oświatą
4,8	PD-Zarządzanie finansami i księgowość (10)
4,21	Politologia
4,2	Ekonomia
4,19	Stosunki międzynarodowe
4,17	PD-Organizacja i zarządzanie w hotelarstwie, gastronomii i turystyce
4,1	Zarządzanie
4,08	Administracja
4,07	Prawo
4,05	Finanse i rachunkowość
4,02	Bezpieczeństwo narodowe
3,92	Studia skandynawskie (Scandinavian studies)
3,86	Logistyka
3,25	PD-Organizacja i zarządzanie w hotelarstwie, gastronomii i turystyce

Tabela 2. Ocena wg pytań – wyniki ogólne

PYTANIE	LICZBA GŁOSÓW	ŚREDNIA
Jak oceniasz obsługę w zakresie planowania zajęć?	501	3,98
Jak oceniasz obsługę w zakresie spraw socjalno-bytowych (stypendia itp.)?	338	3,89
Jak oceniasz obsługę w zakresie spraw	492	4,17

związanych z tokiem studiów (w dziekanacie)?		
Jak oceniasz obsługę w zakresie spraw związanych z tokiem studiów (w instytucie/katedrze)?	406	4,28

Tabela 3. Ocena wg pytań – z podziałem na kierunki

Jak oceniasz obsługę w zakresie planowania zajęć?

ŚREDNIA	LICZBA GŁOSÓW	KIERUNEK
5	3	PD-Zarządzanie oświatą
5	1	PD-Zarządzanie zasobami ludzkimi
4,78	9	PD-Prawo pracy, płace i ubezpieczenia społeczne
4,5	4	PD-Zarządzanie finansami i księgowość
4,5	2	PD-Organizacja i zarządzanie w hotelarstwie, gastronomii i turystyce
4,33	6	Stosunki międzynarodowe
4,25	4	Studia skandynawskie (Scandinavian studies)
4,25	4	Politologia
4,09	56	Ekonomia
4,05	84	Finanse i rachunkowość
4,02	93	Administracja
3,97	72	Bezpieczeństwo narodowe
3,81	54	Prawo
3,75	63	Zarządzanie
3,73	44	Logistyka
3,5	2	PD-Organizacja i zarządzanie w hotelarstwie, gastronomii i turystyce

Jak oceniasz obsługę w zakresie spraw socjalno-bytowych (stypendia itp.)?

ŚREDNIA	LICZBA GŁOSÓW	KIERUNEK
5	1	PD-Zarządzanie oświatą
5	1	PD-Zarządzanie zasobami ludzkimi
4,83	6	PD-Prawo pracy, płace i ubezpieczenia społeczne
4,04	45	Zarządzanie
4	2	Politologia
3,98	43	Ekonomia
3,92	60	Administracja
3,88	58	Finanse i rachunkowość
3,81	37	Prawo
3,8	5	Stosunki międzynarodowe
3,74	27	Logistyka
3,71	51	Bezpieczeństwo narodowe
3	2	Studia skandynawskie (Scandinavian studies)

Jak oceniasz obsługę w zakresie spraw związanych z tokiem studiów (w dziekanacie)?

ŚREDNIA	LICZBA GŁOSÓW	KIERUNEK
5	9	PD-Prawo pracy, płace i ubezpieczenia społeczne
5	4	PD-Zarządzanie finansami i księgowość
5	1	PD-Zarządzanie zasobami ludzkimi
4,67	3	PD-Zarządzanie oświatą
4,37	57	Ekonomia
4,34	62	Zarządzanie
4,32	53	Prawo
4,07	89	Administracja
4,07	84	Finanse i rachunkowość
4,04	72	Bezpieczeństwo narodowe
4	5	Stosunki międzynarodowe
4	2	PD-Organizacja i zarządzanie w hotelarstwie, gastronomii i turystyce

3,93	42	Logistyka
3,75	4	Politologia
3,75	4	Studia skandynawskie (Scandinavian studies)
3	1	PD-Organizacja i zarządzanie w hotelarstwie, gastronomii i turystyce (2)

Jak oceniasz obsługę w zakresie spraw związanych z tokiem studiów (w instytucie/katedrze)?

ŚREDNIA	LICZBA GŁOSÓW	KIERUNEK
5	8	PD-Prawo pracy, płace i ubezpieczenia społeczne
5	2	PD-Zarządzanie finansami i księgowość
5	2	PD-Zarządzanie oświatą
5	1	PD-Zarządzanie zasobami ludzkimi
4,75	4	Politologia
4,6	5	Stosunki międzynarodowe
4,33	45	Ekonomia
4,33	3	Studia skandynawskie (Scandinavian studies)
4,3	61	Bezpieczeństwo narodowe
4,3	43	Prawo
4,29	77	Administracja
4,27	55	Zarządzanie
4,17	63	Finanse i rachunkowość
4,03	34	Logistyka
4	2	PD-Organizacja i zarządzanie w hotelarstwie, gastronomii i turystyce
3	1	PD-Organizacja i zarządzanie w hotelarstwie, gastronomii i turystyce