

# **RAPORT**

**Wydziałowej Komisji ds. Jakości Kształcenia  
dotyczący badań ankietowych  
przeprowadzonych wśród studentów  
po semestrze zimowym roku akademickiego 2018/2019**

Opracowanie:  
dr Magdalena Molendowska

Wydział Prawa, Administracji i Zarządzania  
Uniwersytetu Jana Kochanowskiego w Kielcach  
Kielce 2019

Raport dotyczy badań ankietowych przeprowadzonych wśród studentów Wydziału Prawa, Administracji i Zarządzania po semestrze zimowym roku akademickiego 2018/2019. Studenci anonimowo, dobrowolnie, poprzez system Wirtualnej Uczelni odpowiadali na pytania ankiety oceniającej nauczyciela akademickiego oraz ankiety oceniającej zajęcia dydaktyczne.

Wydziałowa Komisja ds. Jakości Kształcenia otrzymała pliki zawierające wyniki ankiet w postaci:

- ocena wg przedmiotów,
- ocena wg pytań,
- oceny nauczyciela akademickiego z podziałem na Instytuty i Katedrę,
- oceny nauczycieli zatrudnionych na umowę zlecenie,
- ocena pracowników administracyjnych na Wydziale wg pytań,
- ocena pracowników administracyjnych na Wydziale wyniki ogólne.

W ankietach oceniających prowadzącego i zajęcia uwzględniano następujące rodzaje zajęć:

- C – Ćwiczenia
- W – Wykład
- L – Laboratorium
- S – Seminarium
- Lek – Lektorat

### **Studentów pytano w ankietach o:**

1. Określenie wymagań wobec studentów
2. Postawa prowadzącego zajęcia wobec studentów
3. Prowadzenie zajęć zgodnie z kartą przedmiotu
4. Przedstawienie i wyjaśnienie karty przedmiotu
5. Przystępność w przekazywaniu treści kształcenia
6. Punktualność i terminowość prowadzenia zajęć
7. Sposób prowadzenia zajęć
8. Wykorzystanie infrastruktury i/lub środków dydaktycznych do prowadzonych zajęć

W zestawieniach uwzględniono: średnią ocenę, liczbę głosów oraz liczbę studentów, z podziałem na kierunek, poziom i formę studiów. Podział ten przedstawia poniższa tabela.

**Tabela 1. Podział na kierunek, typ i rodzaj studiów**

<b>L.p.</b>	<b>Kierunek</b>	<b>Typ studiów</b>	<b>Rodzaj studiów</b>
1.	Administracja	Pierwszego stopnia Drugiego stopnia	Stacjonarne/ Niestacjonarne
2.	Bezpieczeństwo narodowe	Pierwszego stopnia Drugiego stopnia	Stacjonarne/ Niestacjonarne
3.	Ekonomia	Pierwszego stopnia Drugiego stopnia	Stacjonarne/ Niestacjonarne
4.	Finanse i rachunkowość	Pierwszego stopnia	Stacjonarne/ Niestacjonarne
5.	Logistyka	Pierwszego stopnia	Stacjonarne/ Niestacjonarne
6.	Politologia	Drugiego stopnia	Stacjonarne
7.	Prawo	Jednolite magisterskie	Stacjonarne/ Niestacjonarne
8.	Stosunki międzynarodowe	Pierwszego stopnia	Stacjonarne
9.	Studia skandynawskie (Scandinavian studies)	Pierwszego stopnia	Stacjonarne
10.	Zarządzanie	Pierwszego stopnia Drugiego stopnia	Stacjonarne/ Niestacjonarne
11.	PD-Prawo pracy, płace i ubezpieczenia społeczne	Studia podyplomowe	Niestacjonarne
12.	PD-Zarządzanie finansami i księgowość	Studia podyplomowe	Niestacjonarne

**Na Wydziale Prawa, Administracji i Zarządzania w ocenach zajęć i pracowników uczestniczyło 686 studentów (w poprzednim semestrze 676 studentów), a średnia ocena wyniosła 4,65 (poprzedni semestr 4,58).**

**Tabela 2. Wyniki ogólne ankiet**

<b>Średnia</b>	<b>Liczba studentów</b>	<b>Kierunek</b>
<b>5</b>	1	Politologia
<b>4,79</b>	49	Logistyka
<b>4,79</b>	25	Stosunki międzynarodowe
<b>4,76</b>	8	Studia skandynawskie (Scandinavian studies)
<b>4,7</b>	142	Bezpieczeństwo narodowe
<b>4,67</b>	79	Zarządzanie
<b>4,66</b>	118	Administracja
<b>4,61</b>	75	Ekonomia
<b>4,61</b>	73	Prawo
<b>4,51</b>	114	Finanse i rachunkowość

### **STUDIA PODYPLOMOWE**

<b>Średnia</b>	<b>Liczba studentów</b>	<b>Kierunek</b>
<b>5,0</b>	1	PD-Zarządzanie finansami i księgowość
<b>4,72</b>	2	PD-Prawo pracy, płace i ubezpieczenia społeczne

Najwięcej studentów wzięło udział na kierunkach: Bezpieczeństwo narodowe (142 studentów), Administracja (118 studentów), Finanse i rachunkowość (114 studentów). Najwyższą średnią uzyskał kierunek Politologia (średnia 5,0) przy

tylko 1 osobie głoszącej, a najniższą kierunek Finanse i rachunkowość (średnia 4,51) przy 114 osobach głoszących.

**Tabela 3. Forma zajęć**

Średnia	Forma
4,93	Seminarium
4,73	Laboratorium
4,67	Wykład
4,63	Ćwiczenia
3,8	Lektorat

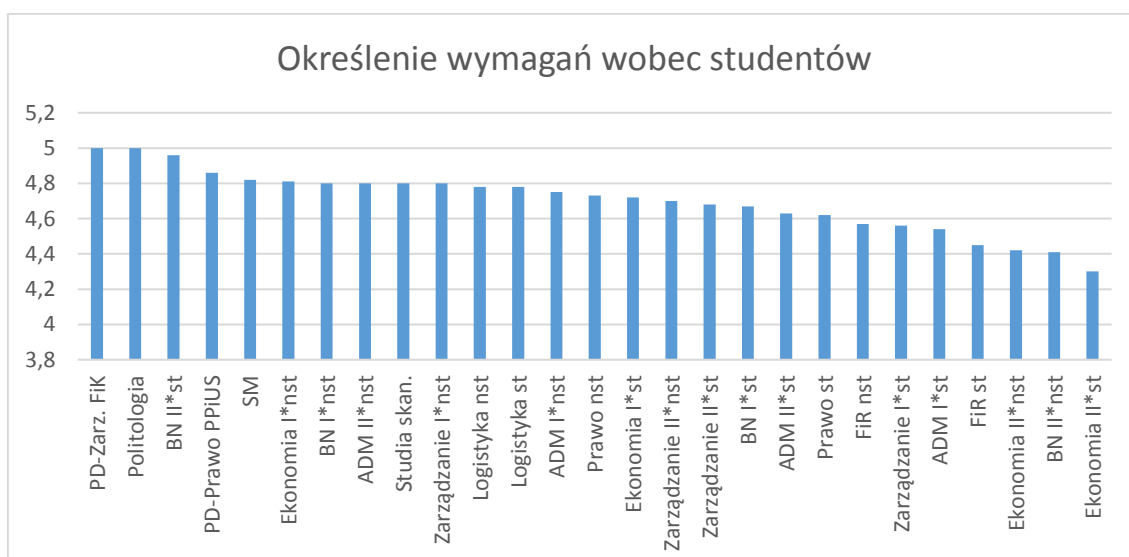
Najwyżej ocenioną formą jest seminarium (średnia ocena 4,93), następnie laboratorium i wykład, a najniższej ocenioną formą zajęć jest lektorat (średnia 3,8).

## WYNIKI ANKIET WG PYTAŃ

st/ nst – studia stacjonarne/ studia niestacjonarne

I\*/ II\* – studia pierwszego stopnia/ studia drugiego stopnia

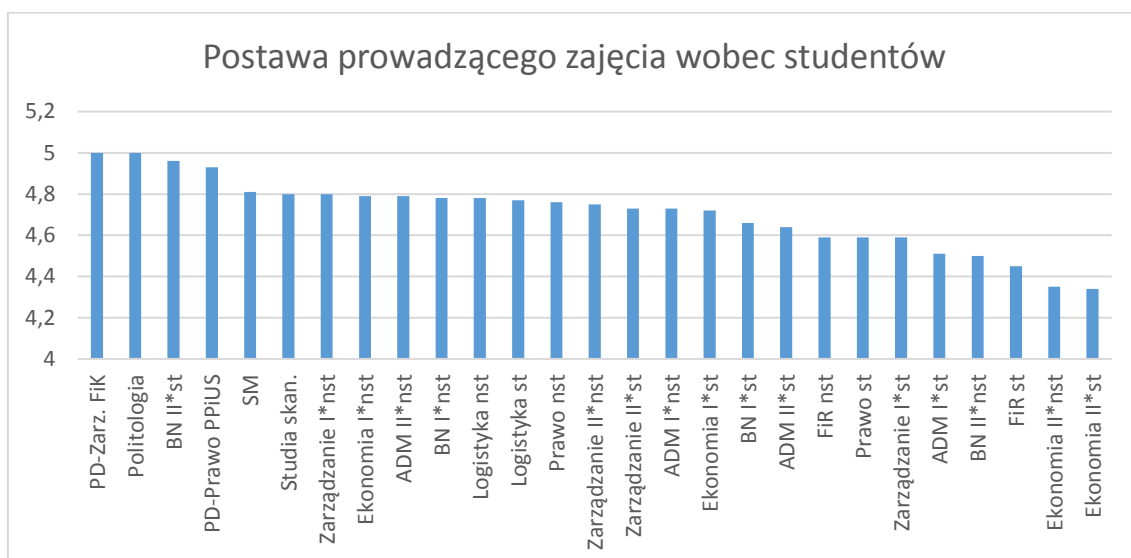
**Tabela 4. Określenie wymagań wobec studentów**



PD – Zarządzanie finansami i księgowość – 5,0; Politologia – 5,0

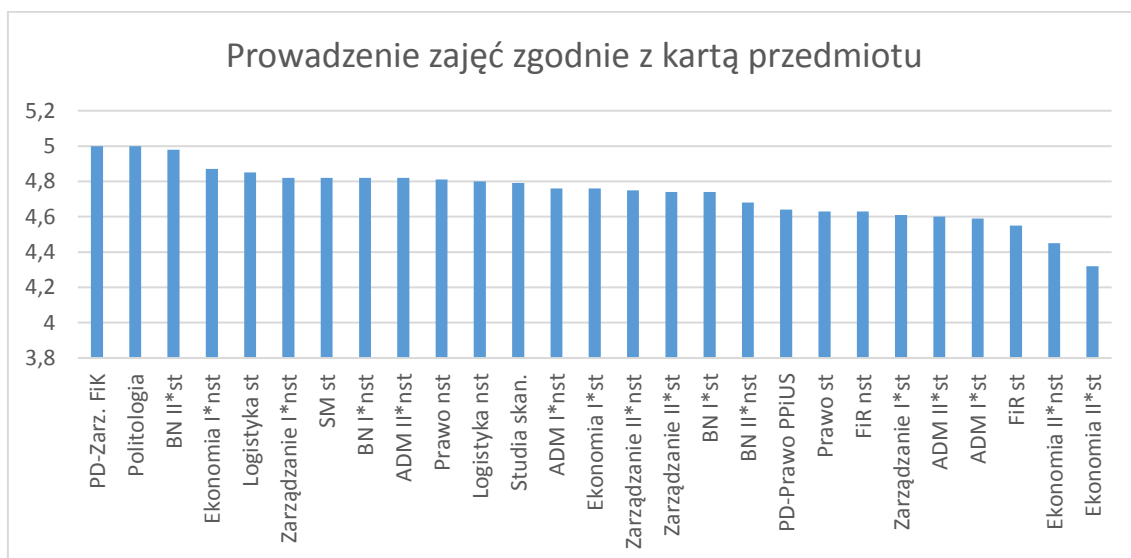
Ekonomia II\*st – 4,3

**Tabela 5. Postawa prowadzącego zajęcia wobec studentów**



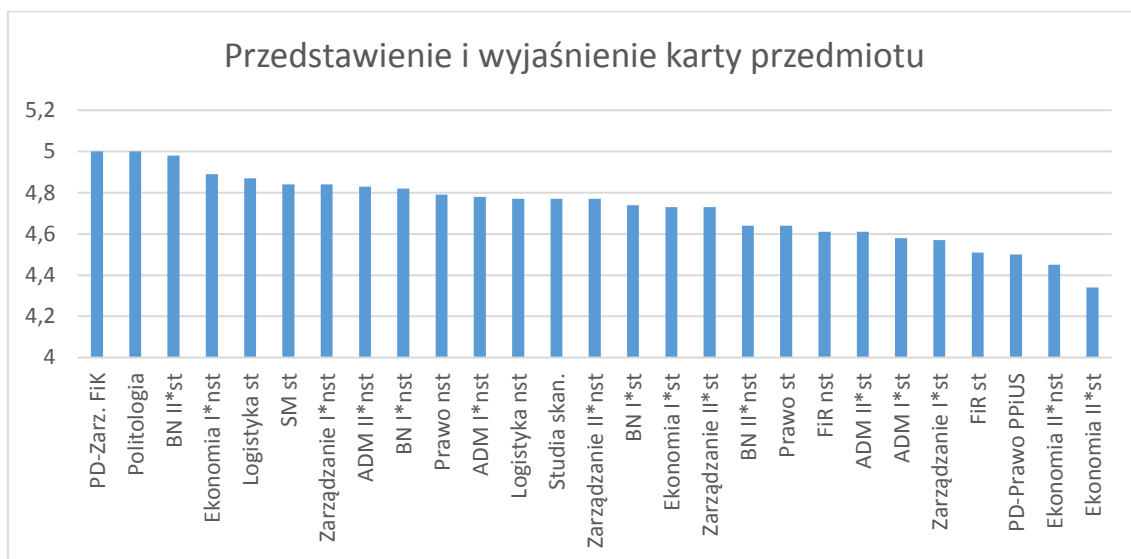
PD – Zarządzanie finansami i księgowość – 5,0; Politologia – 5,0  
Ekonomia II\*st – 4,34

**Tabela 6. Prowadzenie zajęć zgodnie z kartą przedmiotu**



PD – Zarządzanie finansami i księgowość – 5,0; Politologia – 5,0  
Ekonomia II\*st – 4,32

**Tabela 7. Przedstawienie i wyjaśnienie karty przedmiotu**



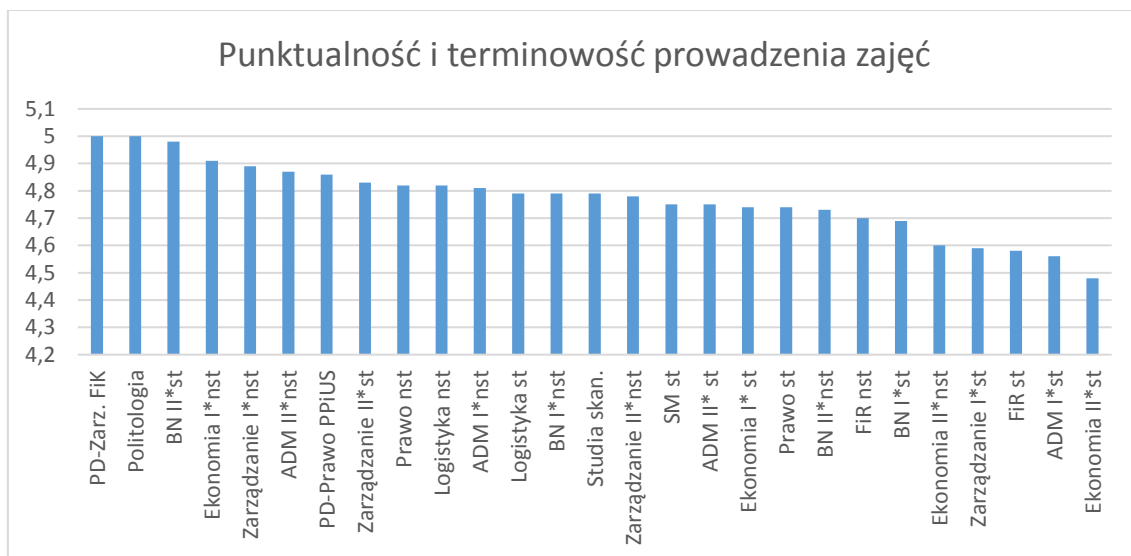
PD – Zarządzanie finansami i księgowość – 5,0; Politologia – 5,0  
Ekonomia II\*st – 4,34

**Tabela 8. Przystępność w przekazywaniu treści kształcenia**



PD – Zarządzanie finansami i księgowość – 5,0; Politologia – 5,0  
Ekonomia II\*st – 4,19

**Tabela 9. Punktualność i terminowość prowadzenia zajęć**



PD – Zarządzanie finansami i księgowość – 5,0; Politologia – 5,0  
Ekonomia II\*st – 4,48

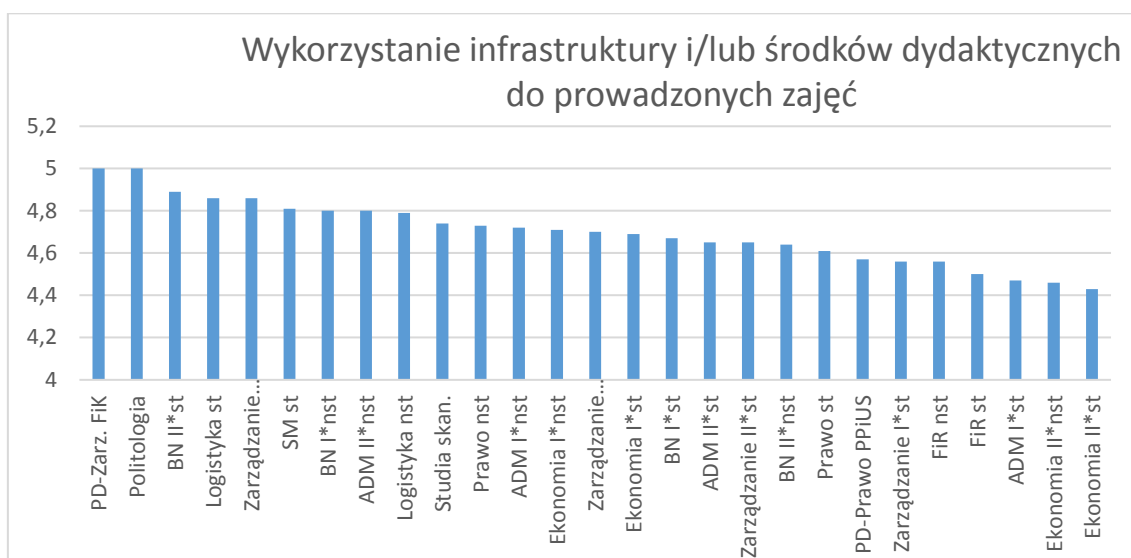
**Tabela 10. Sposób prowadzenia zajęć**



PD – Zarządzanie finansami i księgowość – 5,0; Politologia – 5,0  
Ekonomia II\*st – 4,18



**Tabela 11. Wykorzystanie infrastruktury i/lub środków dydaktycznych do prowadzonych zajęć**



PD – Zarządzanie finansami i księgowość – 5,0; Politologia – 5,0  
 Ekonomia II\*st – 4,43

## OCENA PRACY DZIEKANATÓW

Praca dziekanatów Wydziału Prawa, Administracji i Zarządzania została oceniona na średnią 4,16 przy liczbie głosujących 1885 (poprzedni rok 4,09 przy liczbie głosów 1737).

**Tabela 1. Ocena ogólna administracji**

<b>ŚREDNIA</b>	<b>KIERUNEK</b>
5	PD-Zarządzanie finansami i księgowość
4,24	Zarządzanie
4,24	Prawo
4,22	Bezpieczeństwo narodowe
4,18	Logistyka
4,17	Stosunki międzynarodowe
4,14	Ekonomia
4,12	Administracja
4,02	Finanse i rachunkowość
4	Studia skandynawskie (Scandinavian studies)
4	Politologia
3,71	PD-Prawo pracy, płace i ubezpieczenia społeczne

**Rodzaje studiów:**

- **stacjonarne:** 4,16 (1205 oddanych głosów)
- **niestacjonarne:** 4,15 (680 oddanych głosów)

**Tabela 2. Ocena wg pytań – wyniki ogólne**

<b>PYTANIE</b>	<b>LICZBA GŁOSÓW</b>	<b>ŚREDNIA</b>
Jak oceniasz obsługę w zakresie spraw socjalno-bytowych (stypendia itp.)?	346	4,02
Jak oceniasz obsługę w zakresie planowania zajęć?	565	4,03
Jak oceniasz obsługę w zakresie spraw związanych z tokiem	533	4,23

studiów (w dziekanacie)?		
Jak oceniasz obsługę w zakresie spraw związanych z tokiem studiów (w instytucie/katedrze)?	441	4,33

**Tabela 3. Ocena wg pytań – z podziałem na kierunki**

**Jak oceniasz obsługę w zakresie planowania zajęć?**

<b>ŚREDNIA</b>	<b>LICZBA GŁOSÓW</b>	<b>KIERUNEK</b>
5	1	PD-Zarządzanie finansami i księgowość
4,5	6	Studia skandynawskie (Scandinavian studies)
4,17	107	Bezpieczeństwo narodowe
4,1	49	Prawo
4,1	21	Stosunki międzynarodowe
4,07	70	Zarządzanie
4,07	54	Logistyka
4	2	PD-Prawo pracy, płace i ubezpieczenia społeczne
4	1	Politologia
3,96	92	Finanse i rachunkowość
3,91	101	Administracja
3,9	61	Ekonomia

**Jak oceniasz obsługę w zakresie spraw socjalno-bytowych (stypendia itp.)?**

<b>ŚREDNIA</b>	<b>LICZBA GŁOSÓW</b>	<b>KIERUNEK</b>
4,29	14	Stosunki międzynarodowe
4,15	26	Logistyka
4,14	44	Zarządzanie
4,05	41	Ekonomia
4,03	68	Administracja
4,01	67	Bezpieczeństwo narodowe
4	2	Studia skandynawskie (Scandinavian studies)
4	1	PD-Prawo pracy, płace i ubezpieczenia społeczne

4	1	Politologia
3,96	23	Prawo
3,83	59	Finanse i rachunkowość

**Jak oceniasz obsługę w zakresie spraw związanych z tokiem studiów (w dziekanacie)?**

<b>ŚREDNIA</b>	<b>LICZBA GŁOSÓW</b>	<b>KIERUNEK</b>
5	1	PD-Zarządzanie finansami i księgowość
4,36	66	Zarządzanie
4,35	57	Ekonomia
4,34	47	Prawo
4,26	97	Administracja
4,21	100	Bezpieczeństwo narodowe
4,19	54	Logistyka
4,11	82	Finanse i rachunkowość
4	1	Politologia
3,95	20	Stosunki międzynarodowe
3,5	6	Studia skandynawskie (Scandinavian studies)
3,5	2	PD-Prawo pracy, płace i ubezpieczenia społeczne

**Jak oceniasz obsługę w zakresie spraw związanych z tokiem studiów (w instytucie/katedrze)?**

<b>ŚREDNIA</b>	<b>LICZBA GŁOSÓW</b>	<b>KIERUNEK</b>
5	1	PD-Zarządzanie finansami i księgowość
4,46	39	Prawo
4,41	97	Bezpieczeństwo narodowe
4,4	52	Zarządzanie
4,38	21	Stosunki międzynarodowe
4,34	35	Logistyka
4,29	78	Administracja
4,26	50	Ekonomia
4,17	59	Finanse i rachunkowość

4	6	Studia skandynawskie (Scandinavian studies)
4	1	Politologia
3,5	2	PD-Prawo pracy, płace i ubezpieczenia społeczne

### **PODSUMOWANIE**

Z analizy ankiet, które zostały wypełnione przez studentów za pośrednictwem Wirtualnej Uczelni wynika przede wszystkim, że nadal najsłabszym ogniwem niniejszego badania jest sposób jego przeprowadzenia (forma elektroniczna). Wydział Prawa, Administracji i Zarządzania liczy 3540 studentów, natomiast liczba osób, które wzięły udział w badaniu to 686, co stanowi 19,3 % wszystkich studentów. W porównaniu z poprzednim semestrem liczba studentów biorąca udział w badaniu jest porównywalna, wówczas brało udział 19,8 %. Najwyższą średnią uzyskał kierunek Politologia (średnia 5,0) przy tylko 1 osobie głoszącej, a najniższą kierunek Finanse i rachunkowość (średnia 4,51) przy 114 osobach głoszących. Biorąc pod uwagę realny wynik badań zapewniony przez reprezentatywną liczbę studentów, to najlepiej zostały ocenione następujące kierunki: Logistyka, Stosunki międzynarodowe, Studia skandynawskie i Bezpieczeństwo narodowe.